

تمدن ایران

(معماری هخامنش، قسمت اول)

۹۴/۱۲/۱۰

دانشگاه آزاد اسلامی واحد اصفهان (خوراسگان) - آموزشکده دخترانه سما



تمدن های ایران

تمدن عیلام (ایلام)

تمدن ماد

✓ تمدن هخامنشی

تمدن اشکانیان

تمدن ساسانی

ای انسان هر باشی و از هر جا بیایی، زیرا می دانند که خواهی آمد، من کوروشم که برای پارسیان این شاهنشاهی گسترده را بنیان نهاده اند. پس در این زمان بر من و بر این خاک که جسد مرا در بردارد، رشک مبر

تمدن هخامنشیان



تمدن هخامنشیان

- نخستین پادشاه هخامنش کوروش
- مردان خارق العاده تمدن هخامنش، کوروش کبیر و داریوش اول
- هنر هخامنشیان در ساخت بناهای کاخی بود که بارزترین آنها «تخت جمشید»
- دو پایتخت پاسارگاد و تخت جمشید

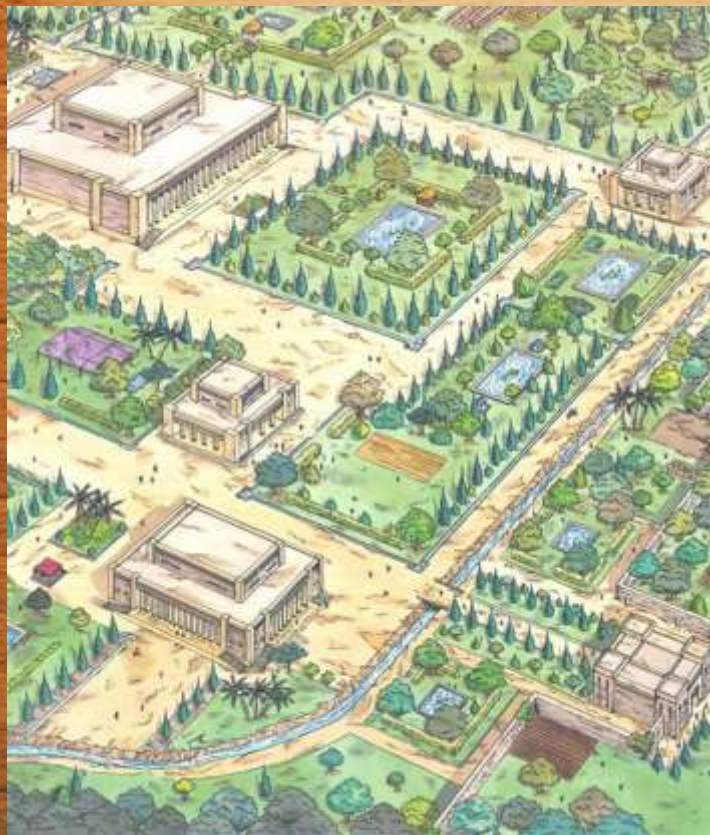
آثار معماری هخامنشیان



پیرو هنر پارسی

مجموعه پاسارگاد - کاخ آپادانا داریوش در شوش (کاخ شوش) -
مجموعه تخت جمشید - مجموعه آرامگاههای صخره‌های نقش رستم

مجموعه کاخ و معابد پاسارگاد



توسط : کوروش اول

مکان: ۴۸ کیلومتری تخت جمشید، بین شیراز و اصفهان

اولین پایتخت هخامنشیان

قدیمیترین بنای هخامنشی

نام دیگر آن: مادر سلیمان

این مجموعه از روی نقشه ساخته شده

قرارگیری در مجموعه باغ ها (چهارباغ)

مجموعه ای کاخ، مقابر، پل، کوشک

مجموعه کاخ ها و باغ های شاهی
شامل:

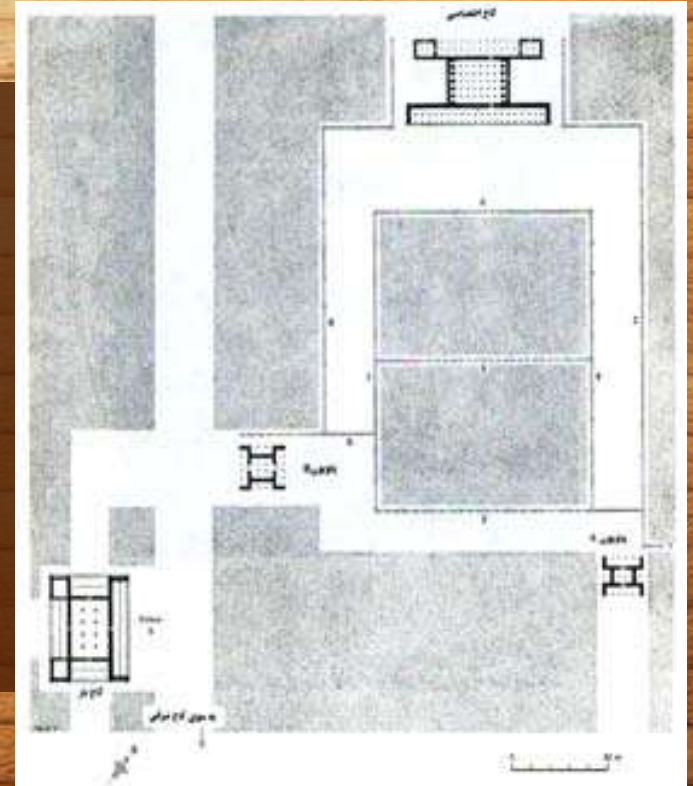
منظره دشت پاسارگاد از روی تپه قل تخت



۱. قل تخت (تخت سلیمان)
۲. آرامگاه کوروش
۳. کاخ دروازه
۴. مجموعه کاخ ها و باغ
۵. باغ پاسارگاد (از زیباترین
باغ های جهان)
۶. مقبره کمبوجیه
۷. پل پاسارگاد

معماری پاسارگاد

✓ این مجموعه از روی نقشه ساخته شده
✓ استفاده از مصالح بوم آور



معماری پاسارگاد

تل تخت در پاسارگاد

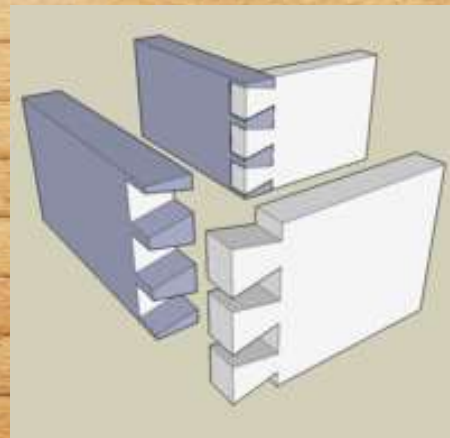
صهفه بزرگی مشرف به محوطه پاسارگاد
به ارتفاع ۵۰ متر

سکو از سنگ های بزرگ تراشیده در نما و با
سنگ های لاشه ای در حجم دیوار
سنگ های تراشیده معروف به سنگ های
بادبرد

استفاده از بست های دم چلچله ای



بست های دم چلچله ای



معماری پاسارگاد

آرامگاه کوروش کبیر

✓ سقف آن شیب دو طرفه

✓ یاد آور زیگورات های قدیم

✓ مقبره پله پله ای (۶ پله)

✓ ارتفاع ۱۱ متر

✓ ارتفاع پله ها با ریتم یکنواخت کم نمی شود

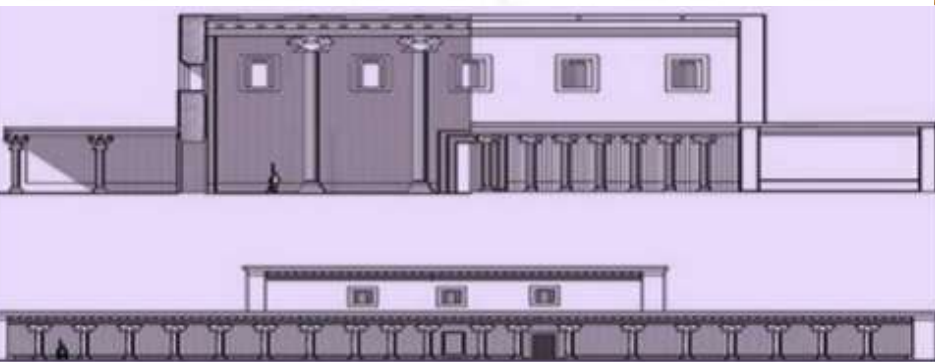
✓ سنگ آهک سفید



معماری پاسارگاد

کاخ بارعام کوروش

- ✓ یک تالار مرکزی با دو ردیف چهارستونی سنگی
- ✓ چهار ایوان در جهات اربعه با دو ردیف ستون سنگی
- ✓ فاصله ستون ها در ایوان ها کمتر از تالار مرکزی
- ✓ چهار مدخل ورودی در جهات اربعه
- ✓ مصالح: سنگ و خشت
- ✓ سنگفرش کف



طرح بازسازی از کاخ بارعام کوروش

معماری پاسارگاد

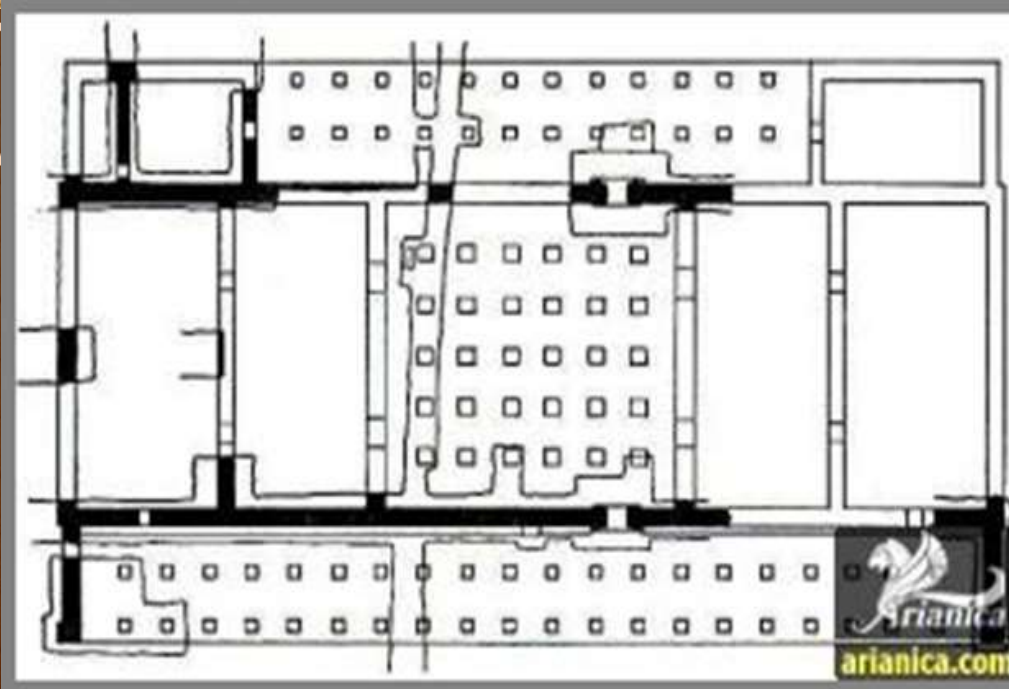
کاخ اختصاصی کوروش (کاخ مسکونی)

✓ مشابه تالار بارعام

✓ تالار مرکزی با ۵ ردیف ۶ تایی ستون

✓ چهار ایوان

✓ دو اتاق در گوشه شمال غربی و جنوب غربی



معماری پاسارگاد



کاخ اختصاصی کوروش (کاخ
مسکونی)

- ✓ جرز درگاه ها از سنگ مشابه مرمر
- ✓ ترکیب سنگ سیاه و زرد در پایه ستون
- ✓ استفاده از تزیینات قاشقی در پای ستون
برای اولین بار

معماری پاسارگاد



زیر ستون از یک تخت سنگ سیاه با فاعده 64/1 متر و به صورت یک مکعب مضاعف درست شده که مکعب بالایی کوچک‌تر از پایینی است و ارتفاع هر دو به 04/1 متر می‌رسد.

عکس: دانشنامه آریانیکا



این کاخ دارای طرحی مستطیلی به طول 76 متر و عرض 42 متر می‌باشد که شامل تالاری 30 ستونی (پنج ردیف شش ستونی) با یک ایوان 40 ستونی (دو ردیف بیست ستونی) در شرق و ایوانی 24 ستونی (دو ردیف دوازده ستونی) در غرب می‌شود.

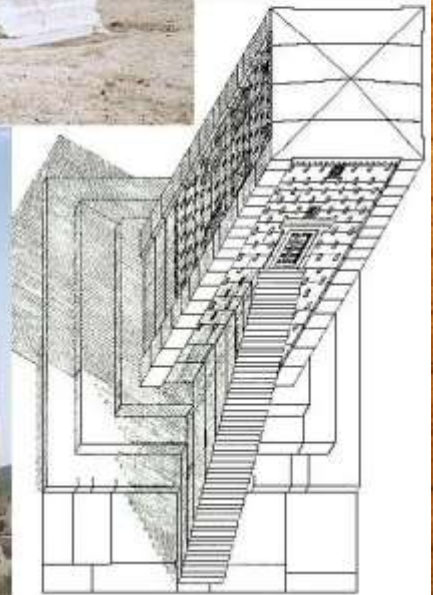
عکس: دانشنامه آریانیکا

معماری پاسارگاد

مقبره کمبوجیه (زندانیان سلیمان)

✓ مقبره کمبوجیه دوم، فاتح مصر

✓ سنگ سفید بزرگ تراشیده



شباهت مقبره کمبوجیه با کعبه زرتشت



کعبه زرتشت در نقش رستم



مقبره کمبوجیه (زندان سلیمان)

معماری پاسارگاد

کاخ شرقی یا کاخ دارای نقش برجسته
✓ معروف به «دروازه پاسارگاد»
✓ ورودی مجلل به بناهای کاخی
✓ سقف آن را هشت ستون سنگی با ارتفاع
تقریبی ۱۶ متر نگاه می داشته اند
تنها یه جرز سنگی با نقش برجسته معروف
«نقش انسان چهاربال»



معماری پاسارگاد

کاخ شرقی یا کاخ دروازه

تنها یه جرز سنگی با نقش برجسته معروف
«نقش انسان چهاربال»



از توجه شما عزیزان متشکرم